

Sitzung starten

Starten Sie das Netviewer Teilnehmerprogramm

- von **www.netviewer.com**
 1. Klicken Sie oben rechts auf die Schaltfläche „An Sitzung teilnehmen“.
 2. Geben Sie die Sitzungsnummer ein, die Sie vom Moderator erhalten haben und Ihren Namen.
 3. Klicken Sie auf "Jetzt teilnehmen"
 4. Das Teilnehmerprogramm wird heruntergeladen. Führen Sie das Teilnehmerprogramm aus, um an der Sitzung teilzunehmen. *
- lokal von Ihrem Rechner aus, auf dem Sie das Netviewer Teilnehmerprogramm vorab gespeichert haben.
- von einem anderen Ort, den Ihnen der Moderator genannt hat.
 1. Doppelklicken Sie auf das Netviewer Icon oder auf den vom Moderator genannten Link.
 2. Es öffnet sich der Dialog **Sitzungsstart**:
 3. Im **Sitzungsstart**-Dialog geben Sie die **Sitzungsnummer** ein, die Ihnen der Moderator mitgeteilt hat.



4. Falls die Sitzung passwortgeschützt ist, erscheint ein weiterer Dialog zur Eingabe des Sitzungspasswortes.
5. Mit einem Mausklick auf **Verbinden** treten Sie der Sitzung bei.

Die Netviewer-Sitzung kann nun beginnen!

* Hinweis: Wenn Sie den Internet Explorer nutzen, können Sie die exe-Datei sofort ausführen. Bei anderen Browsern speichern Sie die Datei zunächst lokal auf Ihrem Computer und führen Sie dann aus.

Im Watch-Modus

Als Teilnehmer starten Sie im Watch-Modus, d.h. Sie sehen im rot umrahmten **Netviewer-Fenster** den Bildschirm des Moderators oder eines anderen Teilnehmers.

Im Netviewer-Fenster können Sie entweder den **Zeigepfeil** (ohne Fernsteuerung) nutzen, oder der Moderator übergibt Ihnen die **Fernsteuerung**. Mit der Fernsteuerung haben Sie Zugriff auf die freigegebenen Applikationen, können die Maus des Sitzungspartners steuern und den Dateitransfer per Drag & Drop nutzen.






Rechts im Bildschirm sehen Sie den **Clip**. Mit einem Mausklick auf den Clip klappen Sie das **Control Panel** aus, das Ihnen die Funktionen von Netviewer Meet zur Verfügung stellt.



Funktionen des Netviewer Control Panels

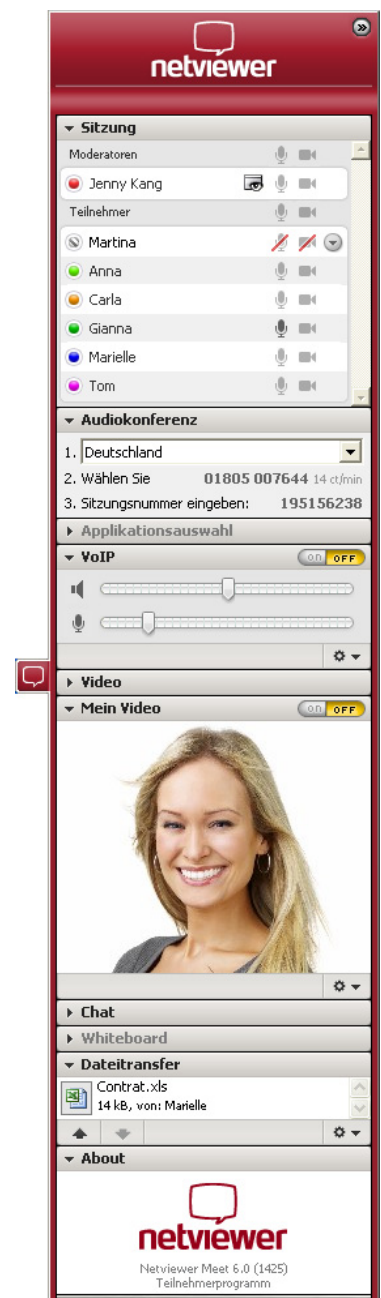
Das Control Panel umfasst verschiedene Schubladen, die sich auf- und zuklappen lassen. Die Schubladen des Control Panels lassen sich per Drag & Drop aus dem Control Panel herausziehen, frei auf dem Bildschirm positionieren und skalieren.

In der Schublade **Sitzung** sehen Sie...

	den Status der Bildschirmübertragung an die Sitzungspartner (grau/gestreift – unvollständig/farbreduziert).
	wer seinen Bildschirm zeigt (Show-Modus) – Sie selbst, der Moderator oder ein anderer Teilnehmer.
	wer das Fernsteuerungsrecht für den übertragenen Bildschirm hat.
	wessen Sprach- und Videosignal übertragen wird (maximal 6 Teilnehmer).
	verschiedene Aktionen auswählen, z.B. <ul style="list-style-type: none"> Emoticons verwenden, um die anderen Sitzungsteilnehmer über Ihre Stimmung, Ihren Status oder Ihre Bedürfnisse zu informieren. Sich umbenennen.

Hinweis: Das Zeige-, Fernsteuerungs-, Video- und Sprachrecht vergibt ausschließlich der Moderator.

Möchten Sie Ihr eigenes VoIP-Mikrofonsignal an die Sitzungspartner übertragen? Klicken Sie mit der rechten Taste in das Netviewer-Fenster. Dort erscheint für alle sichtbar eine Sprechblase mit Ihrem Namen. Nun kann der Moderator Ihnen das Sprachrecht erteilen.



In den übrigen Schubladen können Sie...

Applikationsauswahl

Im Show-Modus festlegen, welche Anwendungen und Bildelemente an die Sitzungspartner übertragen werden.

Audiokonferenz

An der parallel stattfindenden Audiokonferenz teilnehmen.

Monitor

Die Übertragung des Bildschirms an die Sitzungspartner prüfen.

VoIP

Die Sprachübertragung per Voice over IP aktivieren und justieren.

Video

Die Videobilder der Sitzungspartner sehen. Per Drag & Drop können Sie einzelne Videos aus dem Control Panel herausreißen, auf Ihrem Bildschirm positionieren und frei skalieren.

Mein Video

Das eigene Videobild sehen und die Videoübertragung an die Sitzungspartner steuern.

Chat

Textnachrichten an alle oder nur an ausgewählte Sitzungspartner senden. Bei neuen Nachrichten blinkt die Schublade.

Whiteboard

Die Whiteboard-Funktion aktivieren, um gemeinsam auf dem Bildschirm zeichnen zu können – mit unterschiedlichen Farben für jeden Sitzungsteilnehmer. Es stehen zwei Modi zur Verfügung: Der Screenshot-Modus (Bildschirm friert ein) und der Live-Modus (Bildschirmübertragung läuft ohne Einschränkung weiter).

Dateitransfer

Dateien während der Sitzung austauschen, entweder mithilfe der Schaltflächen oder einfach per Drag & Drop. Neue Dateien kündigt Netviewer durch Blinken der Schublade an.

Im Show-Modus

Bevor Ihr Bildschirm für andere sichtbar wird, erscheint zunächst eine Abfrage. Erst mit Ihrer Zustimmung erfolgt die Übertragung. Was Sie im Show-Modus übertragen möchten, wählen Sie in der Applikationsauswahl aus.

Haben Sie einem Sitzungspartner die **Fernsteuerung** überlassen, können Sie diese jederzeit mit der **Sicherheitstaste** (standardmäßig F11) wieder entziehen.

Verlassen der Sitzung

Zum Verlassen der Sitzung klicken Sie auf das Schließen-Kreuz im Netviewer-Fenster oder im Mini-Panel.

Viel Spaß beim Netviewern!